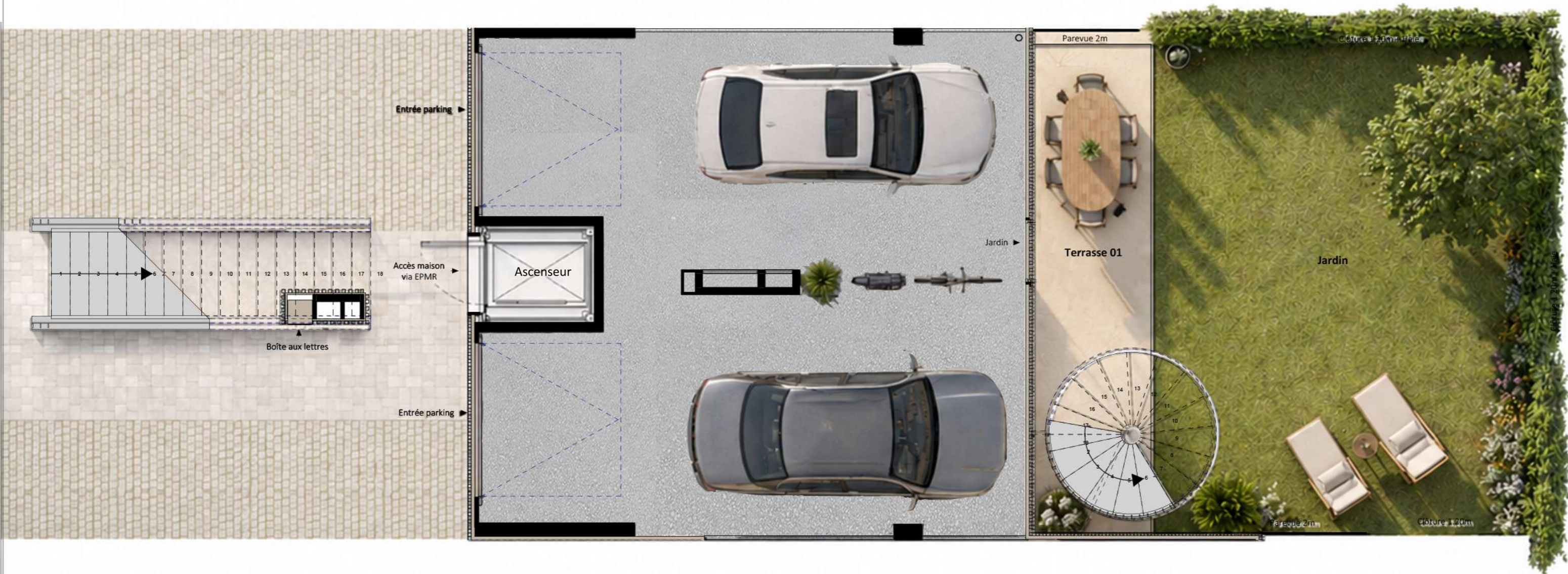


MAISON évolutive - 3 pièces



RDC



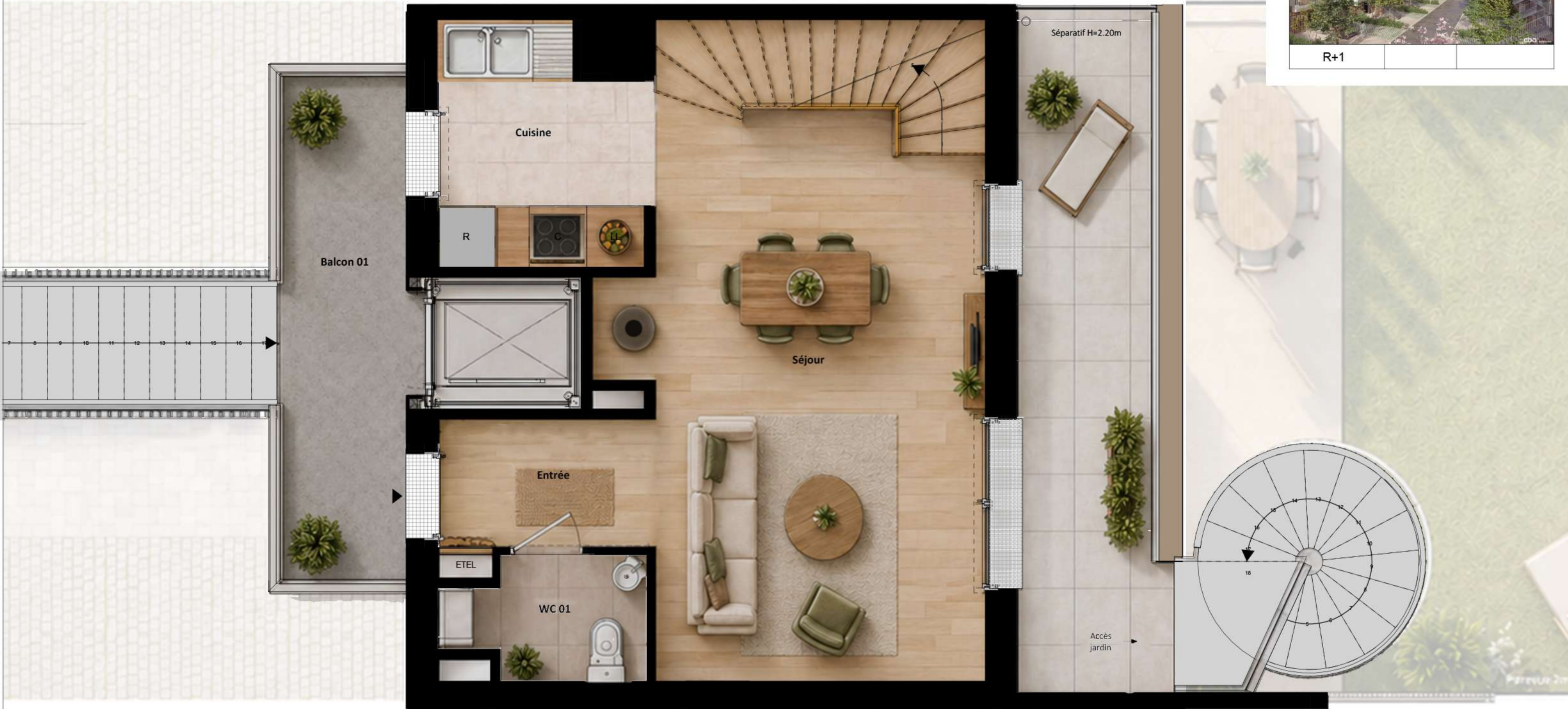
NOTA :
Le présent document exprime la figure et les dispositions générales du logement. Les dimensions et les surfaces peuvent varier en fonction des nécessités techniques ou administratives de la réalisation, tant en ce qui concerne les dimensions libres que l'équipement (retombées de poutre, soffites, allèges, faux plafonds). Les côtes indiquées sont approximatives, les canalisations ne sont pas représentées. Les quadrillages dessinés ne sont pas des calepinages. Les gabarits des pièces répondent aux dispositions réglementaires. Le mobilier et les équipements électroménagers ne sont pas fournis et sont représentés à titre indicatif, sauf le meuble vasque de SDB/SDE. Les surfaces habitables sont conformes au décret du 23 mars 1997 (art 4.1). La surface des placards est incluse dans celle des pièces attenantes.

	B&C FRANCE 89 Avenue Victor Hugo 75116 Paris
	0 0.5 1m 30/04/2026



R+1

MAISON évolutive - 3 pièces



NOTA :

Le présent document exprime la figure et les dispositions générales du logement. Les dimensions et les surfaces peuvent varier en fonction des nécessités techniques ou administratives de la réalisation, tant en ce qui concerne les dimensions libres que l'équipement (retombées de poutre, soffites, allèges, faux plafonds). Les côtes indiquées sont approximatives, les canalisations ne sont pas représentées. Les quadrillages dessinés ne sont pas des calepinages. Les gabarits des pièces répondent aux dispositions réglementaires. Le mobilier et les équipements électroménagers ne sont pas fournis et sont représentés à titre indicatif, sauf le meuble vasque de SDB/SDE. Les surfaces habitables sont conformes au décret du 23 mars 1997 (art 4.1). La surface des placards est incluse dans celle des pièces attenantes.



B&C FRANCE
89 Avenue Victor Hugo
75116 Paris

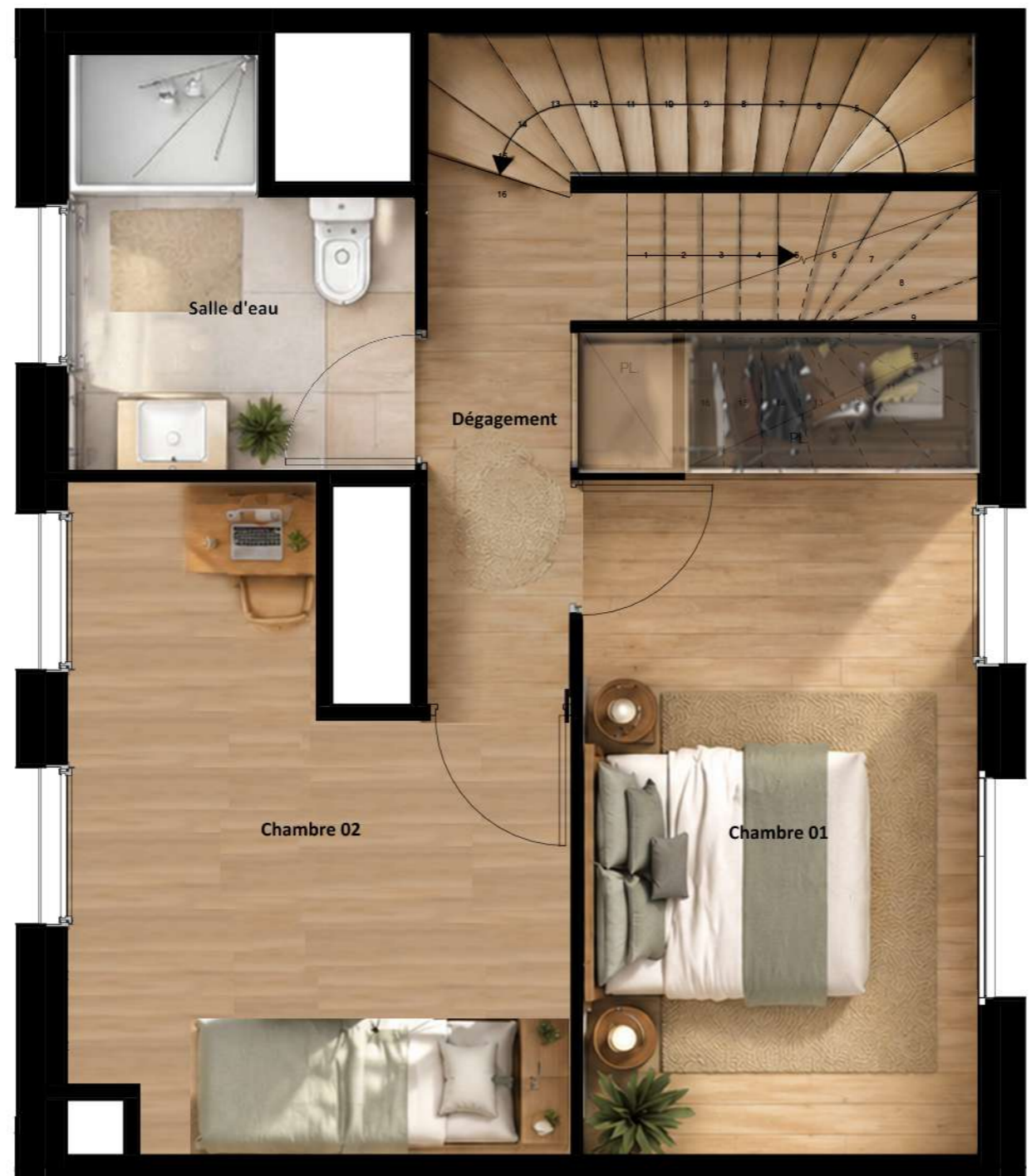
0 0.5 1m

30/04/2026

MAISON évolutive - 3 pièces



R+2

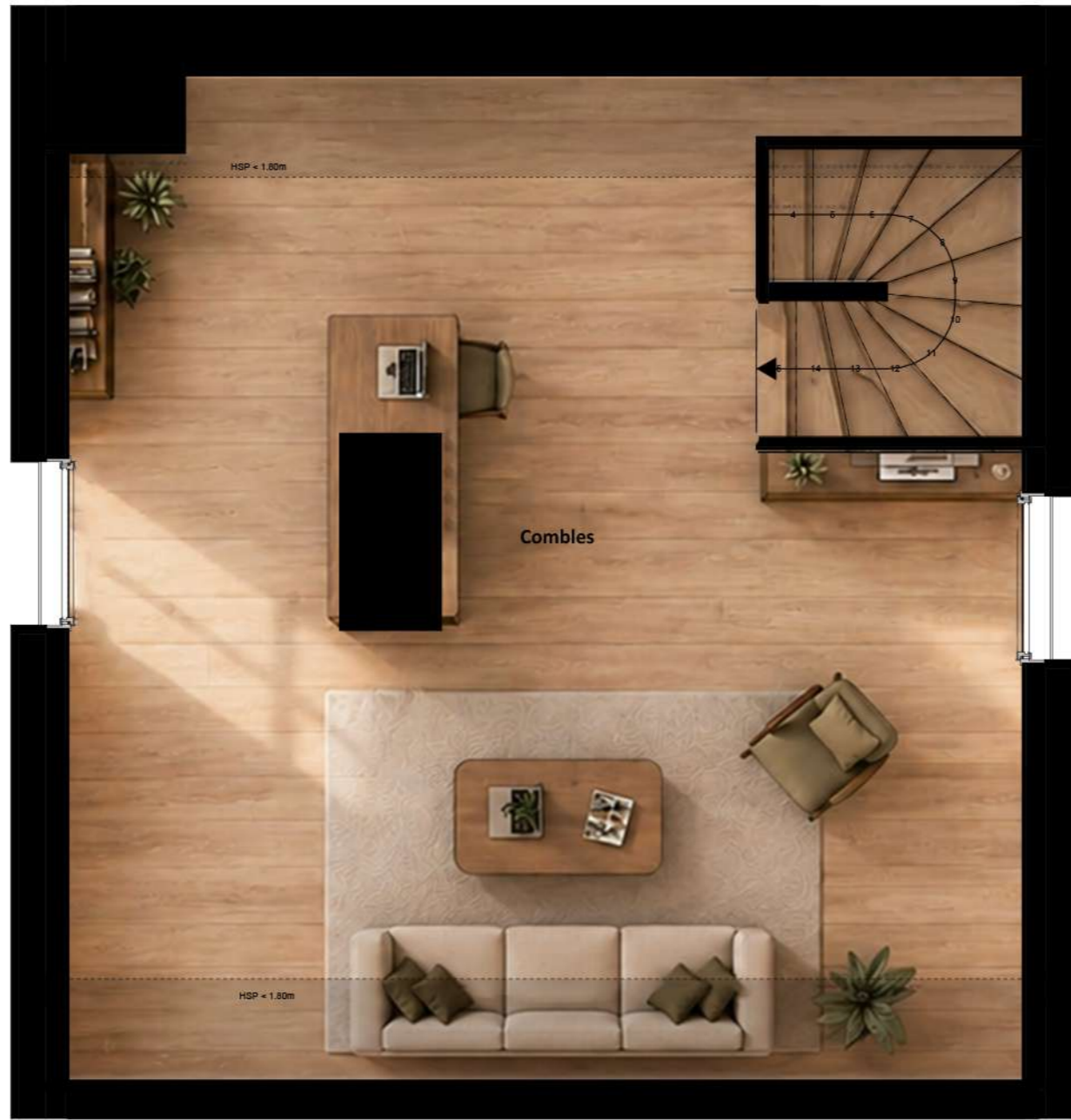


NOTA :
Le présent document exprime la figure et les dispositions générales du logement. Les dimensions et les surfaces peuvent varier en fonction des nécessités techniques ou administratives de la réalisation, tant en ce qui concerne les dimensions libres que l'équipement (retombées de poutre, soffites, allèges, faux plafonds). Les côtes indiquées sont approximatives, les canalisations ne sont pas représentées. Les quadrillages dessinés ne sont pas des calepinages. Les gabarits des pièces répondent aux dispositions réglementaires. Le mobilier et les équipements électroménagers ne sont pas fournis et sont représentés à titre indicatif, sauf le meuble vasque de SDB/SDE. Les surfaces habitables sont conformes au décret du 23 mars 1997 (art 4.1). La surface des placards est incluse dans celle des pièces attenantes.

MAISON évolutive - 3 pièces



COMBLES



NOTA :
Le présent document exprime la figure et les dispositions générales du logement. Les dimensions et les surfaces peuvent varier en fonction des nécessités techniques ou administratives de la réalisation, tant en ce qui concerne les dimensions libres que l'équipement (retombées de poutre, soffites, allèges, faux plafonds). Les côtes indiquées sont approximatives, les canalisations ne sont pas représentées. Les quadrillages dessinés ne sont pas des calepinages. Les gabarits des pièces répondent aux dispositions réglementaires. Le mobilier et les équipements électroménagers ne sont pas fournis et sont représentés à titre indicatif, sauf le meuble vasque de SDB/SDE. Les surfaces habitables sont conformes au décret du 23 mars 1997 (art 4.1). La surface des placards est incluse dans celle des pièces attenantes.